

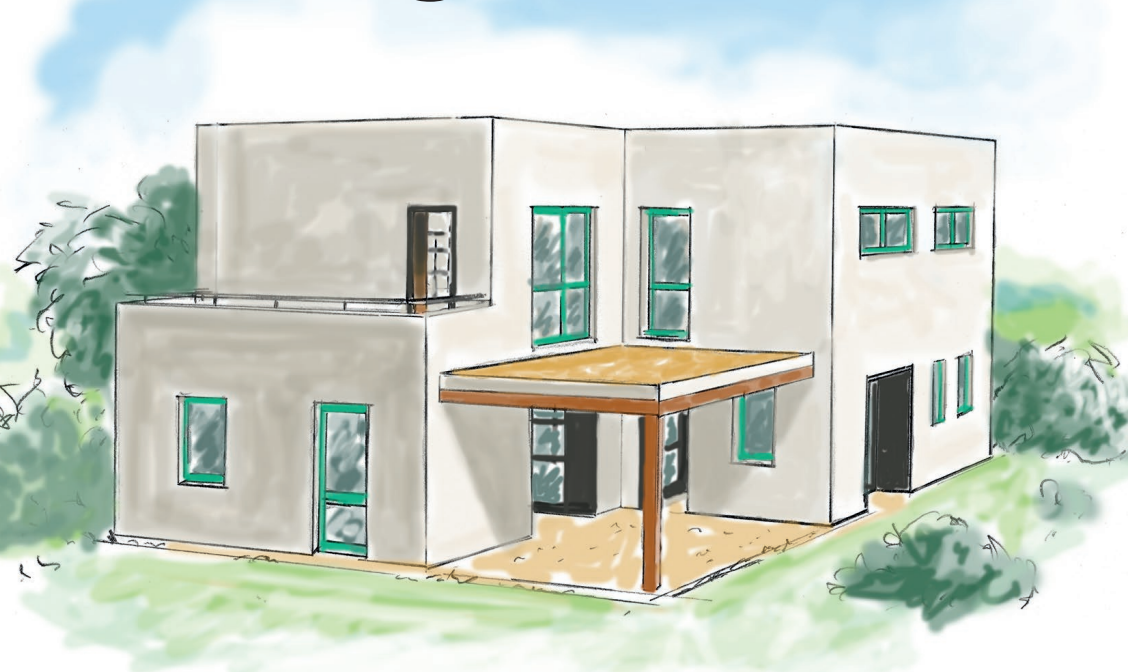
# ZBL Zukunftsorientierte Bau Lösungen

PASSIV – PLUS ENERGIE – NULL ENERGIE HÄUSER



## TYPENHAUS Prestige 159

**EKZ 14,9 kWh/m<sup>2</sup>a**  
bezogen auf Referenzklima NÖ

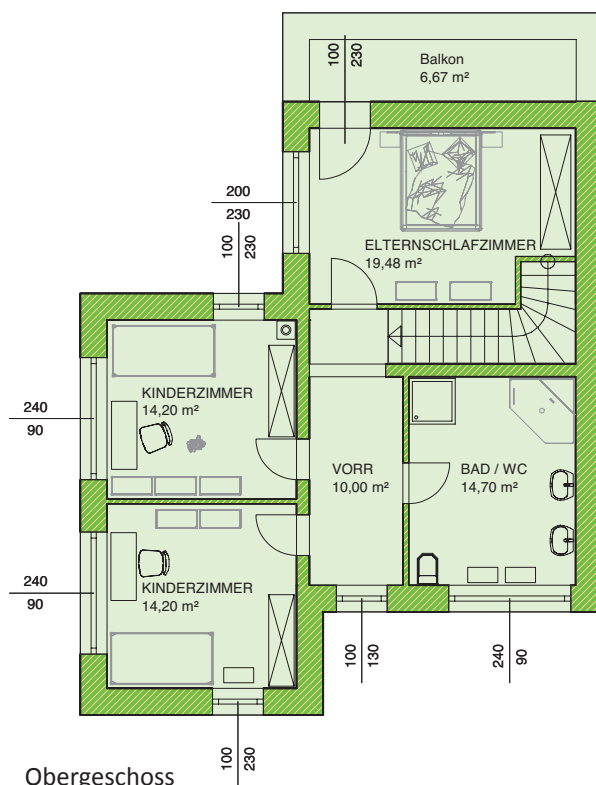
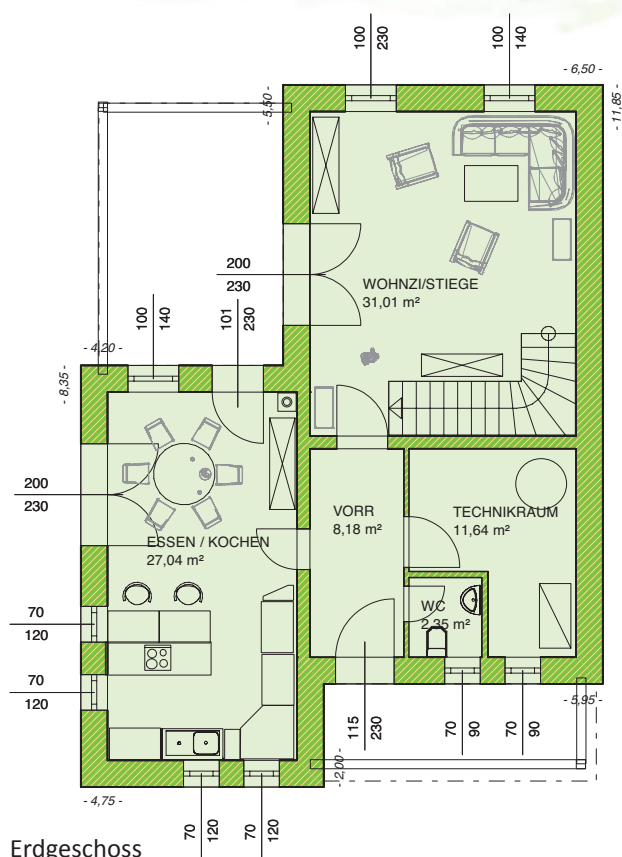


Baumeister Rohbau  
inkl. Bodenplatte:

**€ 161.500,-**

Mit Einreichplan und  
Energieausweis.

Bebaute Fläche	112,10 m <sup>2</sup>
Netto Grundriss- fläche EG	80,22 m <sup>2</sup>
Netto Grundriss- fläche OG	79,25 m <sup>2</sup>
Gesamtnetto Grundrissfläche	159,47 m <sup>2</sup>



# TYPENHAUS Prestige 159

**EKZ 14,9 kWh/m<sup>2</sup>a**  
bezogen auf Referenzklima NÖ



## Preisliste 01/2020 lt. Abbildungen

Alle genannten Preise in Euro inkl. 20 % Ust lt. Geschäfts- und Lieferbedingungen (AGB) unter [www.zbl-austria.at](http://www.zbl-austria.at).  
Stand September Jänner 2020. Änderungen und Druckfehler vorbehalten.

### Ausbaustufe 1 - Baumeister Rohbau

161.500,- €

- Bodenplatte gedämmt
- Aussenwände Massivbauweise
- Zwischenwände
- Geschossdecken
- Attikaausbildung
- Kamin
- Einreichplan und Energieausweis

### Ausbaustufe 2 - Aufpreis für Aussen fertig

28.150,- €

- Schwarzdeckerarbeiten - EPDM Foliendeckung
- Spenglerarbeiten in Standardfarben
- Gefälledämmung

### Ausbaustufe 3 - Aufpreis für Innen fertig

51.160,- €

- Fassadengestaltung inkl. Alu-Aussenfensterbänke in Standardfarben
- Innenputz inkl. Fensterbänke
- Heizestrich

### Ausbaustufe 4 - Aufpreis für Energietechnikpaket und Kunststoffenster

auf Anfrage

- Fenster inkl. elektrischer Rollläden und Haustüre
- Sanitärrohinstallation ohne Sanitärausstattung
- Elektroinstallationen
- Wärmepumpe und Wohnraumlüftung mit Wärmerückgewinnung
- Fußbodenheizung

